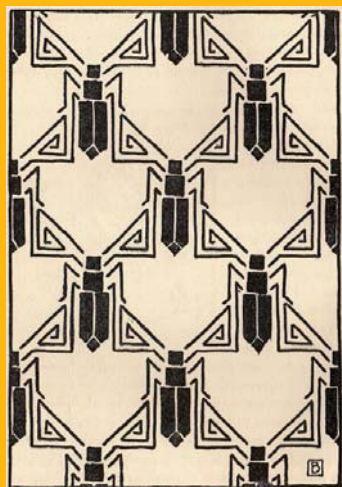


# La boîte à insectes

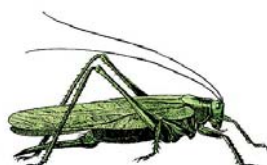
## Pêle-mêle



(et à femmes-papillon...)



Motif art-déco entomoïde



« Serait-ce le gendarme des insectes ?  
Tout le jour, elle saute et s'acharne aux troupes  
d'invisibles braconniers qu'elle n'attrape jamais.  
Les plus hautes herbes ne l'arrêtent pas.

Rien ne lui fait peur, car elle a des bottes de sept  
lieues, un cou de taureau, le front génial, le ventre d'une carène, des  
ailes en celluloïd, des cornes diaboliques et un grand sabre au derrière.  
Comme on ne peut avoir les vertus d'un gendarme sans les vices, il faut  
bien le dire, la sauterelle chique.

Si je mens, poursuis-la de tes doigts, joue avec elle à quatre coins, et  
quand tu l'auras saisie, entre deux bonds, sur une feuille de luzerne, ob-  
serve sa bouche : par ses terribles mandibules, elle sécrète une mousse  
noire comme du jus de tabac.

Mais déjà tu ne la tiens plus. Sa rage de sauter la reprend. Le monstre  
vert t'échappe d'un brusque effort et, fragile, démontable, te laisse une  
petite cuisse dans la main. »

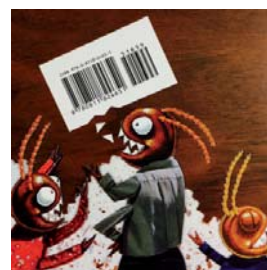
● ● ● ● ● ● La sauterelle. Jules Renard, *Histoires naturelles*, 1894.



*Cent grillons et autres contes pas piqués  
des hannetons*, livre de contes, par Henri  
Meunier, 2013. - Éd. du Rouergue. Une  
couverture sur mesure pour la Boîte à in-  
sectes... ● ● ● ● ● ● ● ● ● ● ● ● ● ● ● ●



Les poules aussi aiment les  
insectes... (et les mille-pattes !).  
Voir en p. 29.



Les illustrateurs et graphistes  
n'hésitent plus à s'emparer des  
codes-barres devenus des objets  
récurrents sur la couverture des  
livres. Ci-dessus, il s'agit de l'al-  
bum *Roberto : The Insect Architect*  
by Nina Laden (2000), l'histoire  
d'un termite...

Dans un autre genre, ci-dessous, le  
mot final de la BD *Les termites at-  
taquent (Les aventures des Moineaux,*  
T. 5) par Rodolphe et Louis Alloing  
(Bayard, 2000)



Hommes et femmes enlevés  
par des papillons et des para-  
pluies. Gravure, XVIII<sup>e</sup> siècle.



La femme-papillon  
du trimestre